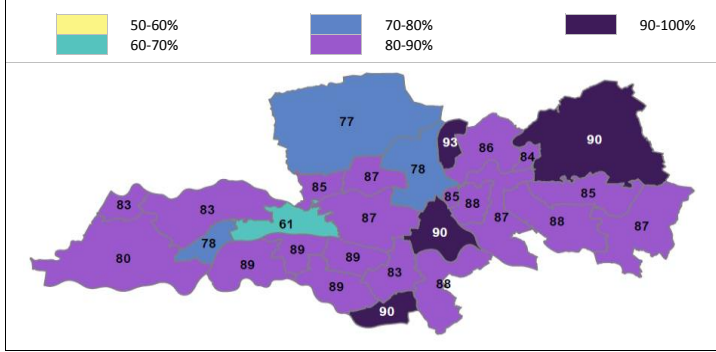
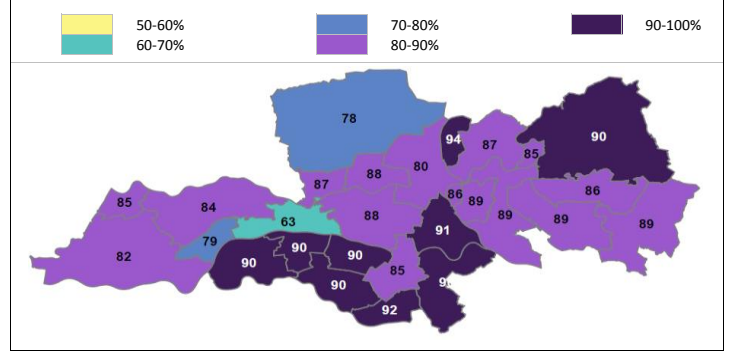


Vaccinatiegraad

1. Percentage 18-plussers volledig gevaccineerd per gemeente in Acute Zorgregio Oost (bron: RIVM) (a)



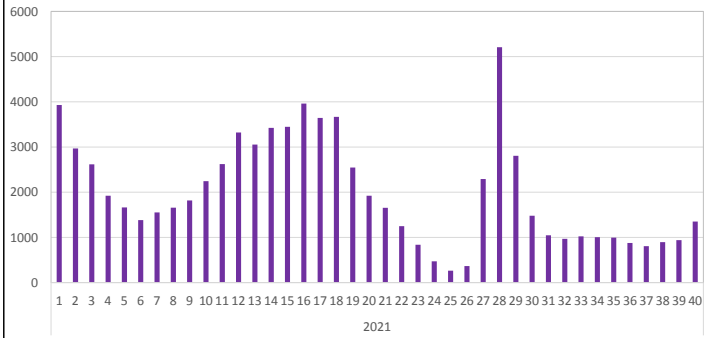
2. Percentage 18-plussers gedeeltelijk gevaccineerd per gemeente in Acute Zorgregio Oost (bron: RIVM) (a)



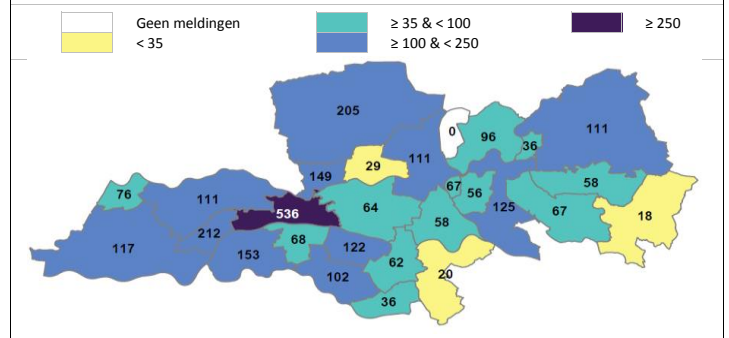
a. Vaccinaties uitgevoerd door de GGD'en, huisartsen en overige uitvoerders. Volledig gevaccineerden hebben alle aanbevolen doses vaccin ontvangen. Gedeeltelijk gevaccineerden hebben tenminste één Covid-vaccinatie ontvangen. Vaccinaties kunnen ontbreken door incomplete registratie, daardoor is de vaccinatiegraad per gemeente in werkelijkheid hoger. Voor meer informatie zie <https://coronadashboard.rijksoverheid.nl/verantwoording#vaccinatie>

Nieuwe besmettingen

3. Aantal nieuwe positief geteste personen in Acute Zorgregio Oost per week (bron: RIVM) (b)

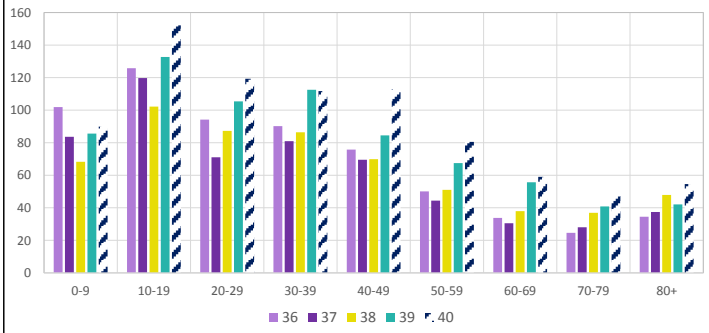


4. Aantal nieuwe positief geteste personen per gemeente per 100.000 inwoners in Acute Zorgregio Oost in de afgelopen week (bron: RIVM) (b)



b. Testen die door de GGD'en zijn uitgevoerd of aan de GGD gemeld waarvan de uitslag positief is. Het is aannemelijk dat niet alle personen met Covid-19 worden getest. Ook kan er enige vertraging zitten tussen het moment van positief testen en het moment dat deze uitslag bij het RIVM worden gemeld.

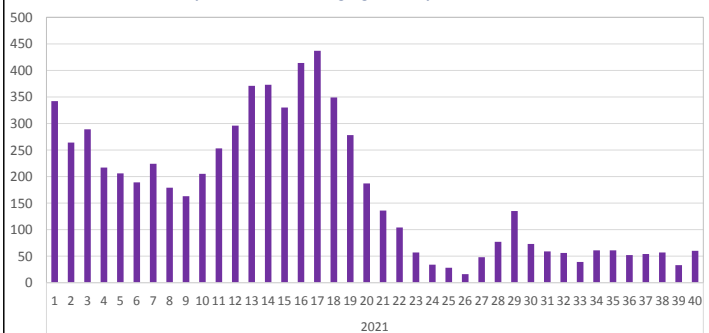
5. Aantal nieuwe positief geteste personen in Gelderland per leeftijdsgroep per 100.000 inwoners in de afgelopen 5 weken (bron: RIVM) (c)



c. Testen die door de GGD'en zijn uitgevoerd of aan de GGD gemeld waarvan de uitslag positief is, per week waarin deze personen hun eerste ziekteverschijnselen hebben gekregen. Gegevens in de laatste week zijn daarom nog niet volledig.

Huisartsenpost [serieuze klachten]

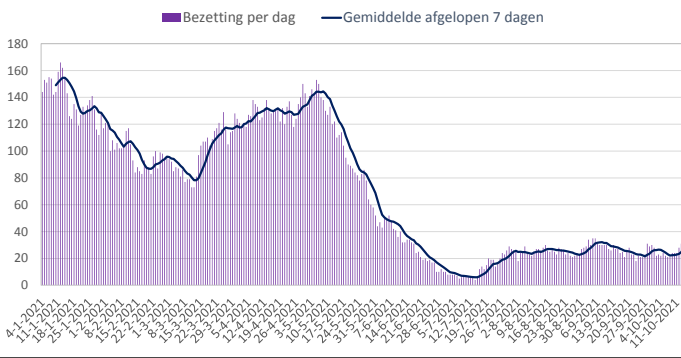
6. Aantal zorgcontacten van bewezen Covid-patiënten bij de vijf huisartsenposten in Acute Zorgregio Oost per week (bron: Topicus) (d)



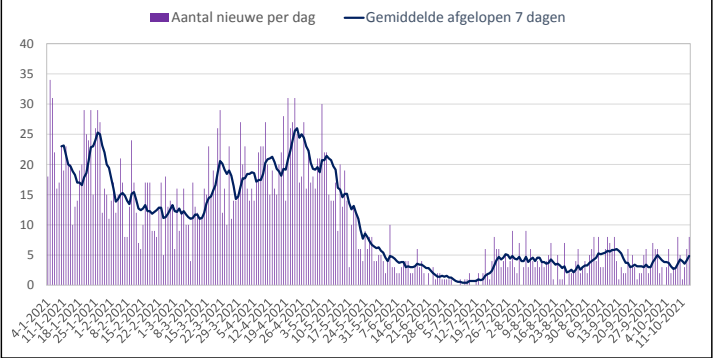
d. Gegevens van huisartsenposten in regio Nijmegen en Boxmeer, Tiel, Ede, Arnhem en Doetinchem. Contacten van bewezen Covid-patiënten zijn geselecteerd op basis van ICD-code R83.00 of R83.03.

Ziekenhuis [ernstige klachten]

7. Aantal aanwezige bewezen Covid-patiënten in de kliniek (bron: RCPS) (e)



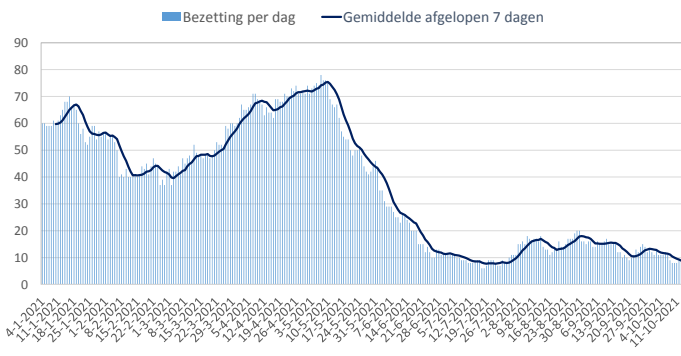
8. Aantal nieuwe bewezen Covid-patiënten in de kliniek (bron: RCPS) (e)



e. Gegevens opgevraagd door het RCPS/LCPS van CWZ, RUMC, ZRT, ZGV, RA en SLZ. Ontlabelde Covid-patiënten zijn in de bezettingcijfers bij bewezen Covid-patiënten opgeteld.

Intensive Care [zeer ernstige klachten]

9. Aantal aanwezige bewezen Covid-patiënten op de IC (bron: RCPS) (e)



10. Aantal nieuwe bewezen Covid-patiënten op de IC (bron: RCPS) (e)

